

KRÁSNÁ SLEČNA

Maska pařba

(s extraktem z černého rybízu, maliny a klíčků řeřichy)

• Přírodní produkt • Dermatologicky testováno

FILOZOFIE FIRMY: PŘÍRODA JE DOKONALÁ, PROTO SE JÍ INSPIRUJEME

PRO KOHO JE PRODUKT PRIMÁRNĚ URČEN

Především pro aktivní mláďi, pro mladé slečny, které touží obnovit krásu své pleti. Náš produkt nabízí detoxikaci pleti po bouřlivé noci a s tím spojeným zatížením. Vhodné pro problematickou pleť, k odstranění zašedlého tónu pokožky a k regeneraci všech poškození vlivem škodlivin a znečištění z ovzduší.

KŮŽE je orgán, který je v neustálém kontaktu s vnějším prostředím. Ve velkých městech je každodenně vystavována nežádoucím vlivům a nečistotám. **POKOŽKA** je ta část vašeho těla, která komunikuje s vnějším prostředím a prezentuje Vás a Vaš půvab. Všechno, co se dostane do styku s pokožkou a je menší než póry, proniká dovnitř pokožky. Navíc je celý den Vaše pokožka stejně jako celý organismus zatěžována smogem, výfukovými plyny a elektronickým smogem. Těto zátěže pro pokožku i pro celý organismus se můžeme zbavit – právě používáním našich přípravků. Odstraníme zátěž pokožky, uzdravení přijde následně.

Pleť je tvořena třemi vrstvami: epidermis, dermis a vrstvy podkoží. Každá z těchto vrstev ovlivňuje celkový vzhled kůže a každá z těchto vrstev se s věkem mění. Stárnutí kůže začíná přibližně po 25. roku věku, kdy je potřeba ji začít vyživovat. **Epidermis** neboli pokožka je tvořena několika vrstvami dlaždicové epitelové tkáně. Buněčná obnova této části se s věkem zpomaluje a zároveň se snižuje i tvorba lipidů na povrchu pokožky, což zvyšuje náchylnost k dehydrataci a zhrubnutí. Pokožka se hůře hojí a snižuje se přirozená ochrana proti infekcím. **Dermis**, jinak také škára, dodává pleti pevnost. Věkem a vlivem vnějšího prostředí dochází k úbytku kolagenu a elastinu, což vede k narušení stavební struktury pleti. V důsledku se toto oslabení projevuje ztrátou elasticity a pevnosti.

Ve vrstvách podkoží se s věkem nejvýrazněji mění velikost tukových buněk. Ubývající syntéza tukových buněk je příčinou povislých kontur obličeje, hlubokých nosoretních rýh a povadlé pleti na čelistích. Stres a životní prostředí tento proces urychlují. V oblasti obličeje tukové buňky neplní roli zásobárny energie, ale jsou to tzv. strukturální lipidy, čili výrazně ovlivňují pevnost pokožky.

LABORATOŘE A VÝZKUM

Na všechny naše produkty dohlíží zkušení odborníci a konzultanti: Prof. Dr. Ing. Anton Fojtík, CSc., Faculty of Biomedical Engineering (biomedicínské aplikace, otec nanotechnologie v České republice od r. 1986, zaměřuje se na chytré nanostruktury a jejich biomedicínské aplikace) a tým jeho zkušených spolupracovníků a výzkumníků.

Pleť mladých slečen je často vystavena nesčetným zátěžím a nežádoucím vlivům, stejně jako jejich tělo a psychika. Proměna dívky na ženu je zdoluhavý a náročný proces plný tajemných zákoutí, překážek a nástrah, stejně tak jako krásných okamžiků plných bezstarostného smichu a radosti ze života. Během této doby plné změn a sebepoznávání je pleť vystavena velkému množství škodlivin ze zakařeného prostředí a smogu. Na pleť a pokožku působí hormonální změny, stejně jako alkohol či stres. Ve Vašem zájmu je žádoucí o pleť pečovat s láskou a úctou, nejlépe pomocí přírodních látek, které jsou jí nejbližší. Z malého a něžného poupátka se tak stane překrásný růžový květ.

Ochrana pokožky je zaručena mimo jiné vzájemným působením triglyceridů, mastných kyselin, squalenu a esterifikovaných vosků. Touto ochranou je olejovitá tělní tekutina (sebum) vylučována mazovými žlázami. Kožní maz se vylučuje na povrch pokožky. U člověka na povrchu těla vytváří vrstvu, která funguje jako ochrana těla před infekcí některými patogenními mikroby. Mimo to maz snižuje ztráty vody z kůže a udržuje její vlhkost. Naše maska Pařba pomáhá kožní maz regulovat a dát pokožku do rovnováhy – tvoří se tak optimální množství kožního mazu, který pokožku chrání, ale zároveň pleť nepůsobí mastně. Tato vrstva působí na rychlejší hojení drobných poškození kůže, popálenin a alergických ekzémů. Tento proces se vyvíjí především v pubertě, ale i během dalších let života. Jeho vznik je ovlivněn především hormony a často dochází k jeho nadměrné produkci. S věkem její obranný systém slabne, čímž se také snižuje její mastnota a vyskytí akné.

VÝSLEDKY: Dochází k potlačení oxidace seba zvýšením odolnosti lipidů, omezení zánětlivých reakcí a zarudnutí pokožky. Detoxikace buněk kůže od škodlivých vnějších faktorů, jako jsou kouř, emise a smog. Harmonizace pokožky a její rozjasnění.

UPOZORNĚNÍ! Vyrábíme z ingrediencí nejvyšší možné kvality. Může se stát, že příroda „nepojede dle plánu“ a rostlina se neurodí v požadované kvalitě. Kdyby se tak stalo, produkt se toho roku nebude vyrábět.

ÚČINNÉ SLOŽKY:

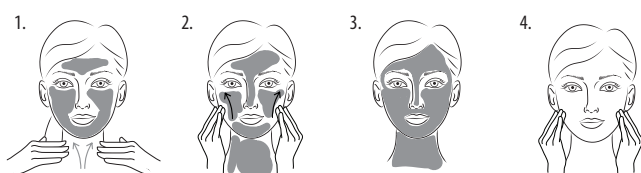
SLOŽKA	VYUŽITÍ	SLOŽENÍ
Kosatce florentský (Iris Florentina Root Extract)	Má bakteriostatické účinky, redukuje rozšířené póry a lesk pokožky, čímž zlepšuje její texturu. Upravuje v pokožce metabolismus lipidů a pomáhá obnovit přirozenou kožní mikroflóru, tím pomáhá eliminovat nedostatky pleti a upravuje stav akné. Udržuje pokožku čistou a svěží.	Dominantní je flavonový glykosid iridin. Dále organické kyseliny, třísloviny, isoflavonoidy a silice, sliz, škrob.
Extrakt z listů černého rybízu a maliny (Ribes Nigrum, Rubus Idaeus Leaf Extract)	Směs extraktů z listů obsahující pleti prospěšné polyfenoly a hydrolysovatelné taniny, díky nimž dochází k potlačení oxidace seba zvýšením odolnosti lipidů, omezení zánětlivých reakcí v kůži a degradace pokožce vlastního squalenu (sekret mazových žláz jehož nedostatek můžeme nahradit v našich produktech olivovým nebo lněným olejem nebo získaním ze semínka laskavce).	Polyfenoly - prodefininidin, procyanidin a proantocyanin. Taniny a hydrolyzované taniny - gallotanin a ellagitanin.
Extrakt z klíčků řeřichy seté (Lepidium Sativum Sprout Extract)	Bohatý zdroj živin. Degradace škodlivých molekul a ovlivnění činnosti enzymů vedoucí k likvidaci volných radikálů. Aktivace detoxikačního systému buněk a tím zvýšení jejich odolnosti a omezení projevů stárnutí, poškození DNA v důsledku nezdavého okolního prostředí.	Enzym sulphorafan ovlivňující spouštění detoxikačního systému, flavonoidy, alkaloidy, taniny, glukosinoláty, steroly a triterpeny.
Konopný olej (Cannabis Sativa Seed Oil)	Olej harmonizuje stav kožních buněk, vyrovnává pH pokožky. Zlepšuje stav pleti, pomáhá zejména při akné, atopickém ekzému či lupénce. Pomáhá pleti regenerovat.	Vysoký podíl vitamínu E a K. Obsahuje látku ze skupiny cannabinoidů - cannabidiol (CBD), který má protizánětlivé účinky. Minerály jako jsou sodík, draslík, vápník, hořčík, železo, měď) a mastné kyseliny (linolovou, linolenovou a olejovou).
Makadamiový olej (Macadamia Ternifolia Seed Oil)	Za studena lisovaný olej z ořechů makadámie. Poskytuje pokožce optimální výživu, pomáhá jí hydratovat a zanechává ji sametově jemnou. Díky vzácné kyselině palmitoolejové udržuje její vitalitu na buněčné úrovni. Pro své složení je velmi blízký lidskému kožnímu mazu, poskytuje i jemné dětské pokožce optimální výživu.	Vitamin E ve formě α , γ , δ -tokoferolů. Zdroj minerálů, selenu, hořčíku a zinku. Skvalen, kyselina olejová a vzácná palmito-olejová kyselina. Omega-3 (linolenová) mastná kyselina a omega-6 (linolová) mastná kyselina. Stigmasterol, Avenasterol, β -Sitosterol, Campesterol.

KVALITA:

- Pečlivý výběr vhodných oblastí pro pěstování a selekce nevhodnější části rostliny ke zpracování zvyšuje kvalitu produktů.
- Přesné načasování sklizně pomáhá zachovávat vyvážený obsah aktivních látek v rostlině.
- Šetrná extrakce za studena garantuje ideální koncentraci každé aktivní složky.

APLIKACE:

Masku je vhodné nanést ráno po náročném noci na neočištěnou pleť. Necháme tři minuty působit a opláchneme vlažnou vodou. Následně je možné docístit pokožku odličovací vodou a opět opláchnout. Doporučujeme poté použít vhodný denní krém, například Krásná slečna. Masku můžeme použít i před náročným večerem jako prevenci pro pleť.



1. Naneseme na ještě nevyčištěnou a neomytou pleť.
2. Jemně vmasírujeme na obličej a dekolť.
3. Necháme působit 3 minuty.
4. Opláchneme vodou.

INGREDIENTS:

Aqua (demineralizovaná voda)	Isoamyl Laurate (přírodní olejová složka)	Macadamia Ternifolia Seed Oil (makadamiový olej)	Glycerin (rostlinná hydratační látka)
Alcohol denat. (láh)	Cannabis Sativa Seed Oil (konopný olej)	Cetyl Alcohol (přírodní vosk a regulátor viskozity)	Glyceryl Stearate Citrate (přírodní emulgátor rostlinného původu)
Helianthus Annuus Seed Oil (slunečnicový olej)	Polyglyceryl-3 Stearate (přírodní emulgátor)	Ribes Nigrum Leaf Extract (extrakt z černého rybízu)	Rubus Idaeus Leaf Extract (extrakt z maliníku)
Lepidium Sativum Sprout Extract (Detoxophane - extrakt z klíčků řeřichy seté)	Iris Florentina Root Extract (Cytobiol™ Iris A2 - extrakt z kosatce florentského)	Cetearyl Alcohol (přírodní vosk a regulátor viskozity)	Glyceryl Caprylate (emolient podporující konzervaci)
Cetyl Palmitate, Sorbitan Palmitate (přírodní vosky a regulátory viskozity)	Xanthan Gum (přírodní gelotvorná látka)	Sorbitan Oleate (přírodní olejová složka)	Propanediol (hydratační látka z kukuřice)
Alcohol (přírodní rozpouštědlo pro účinné látky)	Benzyl Alcohol, Sorbic Acid (konzervanty pro potravinářství a certifikovanou přírodní a bio kosmetiku)	Lecithin (přírodní zahušňovač a regulátor viskozity)	Retinyl Palmitate (derivát vitamínu A)
Zinc Sulfate (podporuje stabilitu emulze)			

SUROVINY

Havlíkova přírodní apotéka vyvíjí pouze z přírodních surovin. Použité byliny, rostliny a jejich extrakty pocházejí od místních i zahraničních pěstitelů, kteří stejně jako my milují a respektují přírodu a její sílu.

PŘÍRODA v sobě ukrývá obrovskou léčivou moc a sílu. Příkladem je křehký výhonek bylinky prorážející tvrdou půdu. Pokud chceme vyzkoušet léčivou sílu rostlinky, musíme jí projevovat lásku a ona nám to vrátí v podobě krásy a zdraví. Neničíme bylinky chemikáliemi, jejich moc se tak ztrácí. Rostlinky jsou jako ženy, křehké a zároveň silné. Vnímají vše.

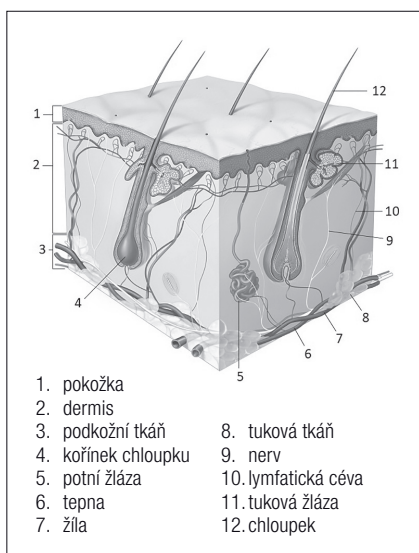
Skladování: na suchém a tmavém místě při teplotě 5-25 °C.

Šarže - Spotřebujte nejlépe do (měsíc - rok): viz obal

Výrobce: Havlíkova přírodní apotéka, s. r. o., Pod Brentovou 617/9, 150 00 Praha 5.

Novinky z Havlíkovy přírodní apotéky najdete také na **Facebooku**.

V případě dotazů nás kontaktujte na e-mailu: info@havlikovaapoteka.cz, web: www.havlikovaapoteka.cz.



BEAUTIFUL YOUNG LADY

Party mask

(with extract from blackcurrant, raspberry and sprouts of watercress)

• Natural Product • Dermatologically Tested

OUR PHILOSOPHY: NATURE IS PERFECT AND WE ARE INSPIRED BY IT.

THE PRODUCT IS PRIMARILY INTENDED FOR:

Particularly active young ladies who desire for detoxification of their skin after sleepless night at a smoky place. It is also suitable for dirty and problematic skin, in order to remove greyish tone of the skin and prevent its damage by pollutants from the environment.

THE SKIN is an organ that is in constant contact with the external environment. In large cities, it is exposed to adverse influences and impurities daily. SKIN is the part of your body that communicates with the external environment and presents you and your charm. Anything that comes in contact with the skin and is smaller than the pores penetrates inside the body. In addition, your skin, as well as the whole organism, is exposed to smog, exhaust gases, and electronic smog throughout the day. We can get rid of this burden for the skin and for the whole organism - just by using our products. We remove the burden on the skin, healing comes afterward.

SKIN: The skin is made up of three layers: the epidermis, the dermis, and the subcutaneous layer. Each of these layers affects the overall appearance of the skin and each of these layers changes with age. Skin aging begins after about the age of 25 from then on it is necessary to start nourishing it. **The epidermis**, or skin, is made up of several layers of squamous epithelial tissue. The cell renewal of this part slows down with age and at the same time the formation of lipids on the surface of the skin decreases, which increases the susceptibility to dehydration and thickening. The skin heals harder and the natural protection against infections is reduced. **The dermis** gives the skin strength. With age and the influence of the external environment, there is a loss of collagen and elastin, which leads to disruption of the skin's structure. As a result, this weakening results in the loss of elasticity and strength. With advancing age, blood circulation also decreases, which significantly reduces the nutrition of the epidermis. In the layers of the subcutaneous tissue, the size of fat cells changes most markedly with age. Decreasing fat cell synthesis is the cause of sagging facial contours, deep lines, and sagging skin on the jawline. Stress and the environment speed up this process. In the facial area, fat cells do not play the role of energy storage, but they are so-called structural lipids, ie they significantly affect the firmness of the skin.

LABORATORIES AND RESEARCH

All our products are supervised by experienced authorities and consultants: Prof. Dr. Ing. Anton Fojtík, CSc., Faculty of Biomedical Engineering (biomedical applications, father of nanotechnology in the Czech Republic since 1986, focuses on smart nanostructures and their biomedical applications) and his team of experienced colleagues and researchers.

Skin of young girls as well as their body and psyche often go through countless difficulties. Transformation of a girl into a woman is a long-term and time-consuming process full of mysterious surprises, obstacles and traps as well as beautiful moments with overwhelming laugh and joy from life. During this time full of changes and self-discovery, the skin is exposed to large amount of pollutants from smoky places and smog and hormonal changes as well as alcohol or stress affects it. Therefore, it is necessary to take care of it with love and respect, ideally with help of natural substances that are most imminent to it. And in this way the little rosebud becomes a rose flower.

Skin protection is guaranteed, inter alia, by the interaction of triglycerides, fatty acids, squalene, and esterified waxes. With this protection, sebum is secreted by the sebaceous glands. Sebum is excreted to the surface of the skin. In humans, it forms a layer on the surface of the skin that protects the body from infection by certain pathogenic microbes. In addition, the sebum reduces the loss of water from the skin and maintains its moisture. Our Party mask helps regulate sebum production and balance the skin - this creates the optimal amount of sebum, which protects the skin but at the same time does not make the skin appear greasy. This layer accelerates wound healing of minor skin damages, burns, and allergic eczema. This process develops mainly in puberty, but also during the upcoming years of life. Its formation is mainly influenced by hormones and it is often overproduced. With age, the skin's defense system weakens, which also reduces its oiliness and acne.

RESULTS: Seba oxidation is restrained by increase of resistance of lipids, inflammatory reactions and redness of the skin are reduced. Detoxification of the skin from harmful outer factors such as smoke, emissions and smog. Balance of the skin and its brightening.

PLEASE NOTE! We make our product from ingredients of the highest possible quality. Nature may sometimes "fail to follow the plan" and as such the plant may not be harvested at the required quality. If this should occur, the product will not be produced in the given year.

ACTIVE INGREDIENTS:

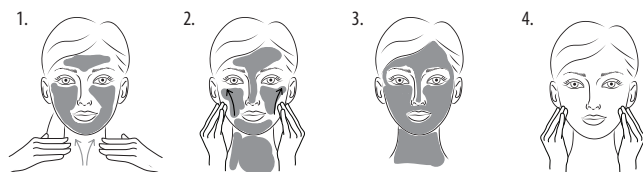
INGREDIENT	EFFECTS	CONTENT
Florentine Iris (Iris Florentina Root Extract)	CytobioI™ Iris A2 has a bacteriostatic effect, reduces enlarged pores and glossy shine thus it improves skin texture. It adjusts lipid metabolism in the skin and helps to restore the natural skin microflora which help to eliminate skin imperfections and improve the acne condition. It keeps the skin clean and fresh.	ridin, a flavonoid glycoside, is the dominant substance. Additional substances are organic acids, tannins, isoflavonoids and essential oils, mucilage, starch.
Blackcurrant and raspberry leaf extract (Ribes Nigrum, Rubus Idaeus Leaf Extract)	The compound of extracts from leaves (containing polyphenols beneficial for your skin and hydrolysable tannins) prevents sebum oxidation by increasing the lipid resistance, reduces skin inflammations and degradation of the squalene in the skin.	Polyphenols - prodelphinidin, procyanidin and proanthocyanidin. Tannins and hydrolysed tannins - gallotannin and ellagitannin.
Extract from sprouts of watercress (Lepidium Sativum Sprout Extract)	A rich source of nutrients. The degradation of harmful molecules and the influence on enzyme activities leading to the elimination of free radicals. The activation of the cell detoxification system leading to the increase of their resistance and to the reduction of aging manifestations or of DNA damages caused by unhealthy environment.	The enzyme sulphoraphane influencing the launch of detoxification system, flavanoids, alkaloids, tannins, glucosinolates, sterols and triterpenes.
Hempseed oil (Cannabis Sativa Seed Oil)	Oil harmonizes the condition of the skin cells and balances the pH of the skin. It improves condition of the skin, helps especially against acne, atopic eczema or psoriasis. It helps skin regeneration.	A high content of vitamin E and K. It contains a substance from the cannabinoid group - cannabidiol (CBD) which has anti-inflammatory effects. It contains minerals (sodium, potassium, calcium, magnesium, iron, copper, etc.) and fatty acids (linoleic acid, linolenic acid and oleic acid).
Macadamia oil (Macadamia Ternifolia Seed Oil)	Cold-pressed oil from macadamia nuts provides optimal skin nutrition, helps moisturising and leaves skin as smooth as velvet. Thanks to rare palmitoleic acid it can maintain the skin vitality at the cellular level. Due to its composition it is very close to the sebum, it provides optimal nutrition even for the soft baby skin.	Vitamin E in the form of α , γ , δ -tocopherols. Source of minerals, selenium, magnesium and zinc. Squalene, oleic acid and rare palmitoleic acid. Omega-3 (linolenic) fatty acid and omega-6 (linoleic) fatty acid. Stigmasterol, Avenasterol, β -sitosterol and campesterol.

QUALITY:

- Careful selection of appropriate areas for planting and the most suitable parts of the plants for next processing increase the organic quality of our products.
- Exact harvest timing keeps the optimal content of active substances in the plants.
- Gentle cold extraction guarantees ideal concentration of each active ingredient.

APPLICATION:

It is suitable to apply the mask on uncleaned skin in the morning after an exhausting night. Leave the mask for three minutes and rinse it off with lukewarm water. Afterwards, the cleaning of the skin can be concluded with a make-up removing water and rinsed off the skin. Then It is recommended to use a suitable daily cream such as Beautiful Young Girl.



- Apply to uncleaned and unwashed face.
- Gently massage into your skin and décolletage.
- Leave it to rest for 3 minutes.
- Wash your face with water as usual.

INGREDIENTS:

Aqua (demineralsed water)	Isoamyl Laurate (natural oil ingredient)	Macadamia Ternifolia Seed Oil (macadamia oil)	Glycerin (natural moisturising substance)
Alcohol denat. (denaturated alcohol)	Cannabis Sativa Seed Oil (hempseed oil)	Cetyl Alcohol (natural wax and viscosity regulator)	Glyceryl Stearate Citrate (natural emulsifier of vegetable origin)
Helianthus Annuus Seed Oil (sunflower oil)	Polyglyceryl-3 Stearate (natural emulsifier)	Ribes Nigrum Leaf Extract (blackcurrant extracts)	Rubus Idaeus Leaf Extract (raspberry extract)
Lepidium Sativum Sprout Extract (Detoxophane - Lepidium sativum sprout extract)	Iris Florentina Root Extract (CytobioI™ Iris A2 - an iris florentina root extract)	Cetearyl Alcohol (natural wax and viscosity regulator)	Glyceryl Caprylate (emollient enhancing the preservation)
Cetyl Palmitate, Sorbitan Palmitate (natural wax and viscosity regulator)	Xanthan Gum (natural gel-forming substance)	Sorbitan Oleate (natural oil ingredient)	Propanediol (moisturising substance extracted from maize)
Alcohol (natural solvent of active substances)	Benzyl Alcohol, Sorbic Acid (preservative used in a food industry as well as for certified natural or organic cosmetics)	Lecithin (natural thickener and viscosity regulator)	Retinyl Palmitate (derivate of vitamin A)
Zinc Sulfate (supports the stability of the emulsion)			

RAW MATERIALS

Havlík's Natural Apotheke makes its products exclusively from natural raw materials. The used herbs, plants and their extracts come from local and international growers who, like us, love and respect nature and its power.

NATURE holds a great healing power and strength. Take, for example, the tender herbal sprouts that push and fight their way upwards through hard soil. If we want to feel the healing power of herbs, we must learn to show them love first. They will pay back with beauty and health. We should not spoil this power with chemicals – they make it fade. The herbs are like women, delicate yet strong, perceiving everything.

STORAGE: Keep safe and dry at temperatures between 5 and 25 °C.

BATCH - EXPIRATION DATE (MONTH - YEAR): See the package.

MANUFACTURED BY: Havlíkova přírodní apotéka, s. r. o., Pod Brentovou 617/9, 150 00 Praha 5, Smíchov, www.havlikovaapoteka.cz.

For latest news and information, visit our company profile on **Facebook**. If you have any questions, please contact us via e-mail info@havlikovaapoteka.cz

