

# SNĚHOVÁ VLOČKA

## zimní krém na pleť pro mrazem ošlehané tváře

(s aktivní látkou Antarcticine, rakytníkem, makadamiovým a makovým olejem)

• Organický produkt • Dermatologicky testováno

FILOZOFIE FIRMY: PŘÍRODA JE DOKONALÁ, PROTO SE JÍ INSPIRUJEME

### PRO KOHO JE PRODUKT PRIMÁRNĚ URČEN

Pro pleť do nepohody a chladného zimního počasí, pleť namáhanou mrazem a studeným větrem. Krém je také vhodný jako péče pro pleť, jež se vlivem častých změn teplot vysuší a loupe se. Chrání pleť před chladem a smogem v městském prostředí a je vhodný jako preventivní péče během chladného a zimního období.

**KŮŽE** je orgán, který je v neustálém kontaktu s vnějším prostředím. Ve velkých městech je každodenně vystavována nežádoucím vlivům a nečistotám. **POKOŽKA** je ta část vašeho těla, která komunikuje s vnějším prostředím a prezentuje Vás a Váš půvab. Všechno, co se dostane do styku s pokožkou a je menší než póry, proniká dovnitř pokožky. Navíc je celý den Vaše pokožka stejně jako celý organismus zatěžována smogem, výfukovými plyny a elektronickým smogem. Těto zátěže pro pokožku i pro celý organismus se můžeme zbavit – právě používáním našich přípravků. Odstraníme zátěž pokožky, uzdravení přijde následně.

Pleť je tvořena třemi vrstvami: epidermis, dermis a vrstvy podkoží. Každá z těchto vrstev ovlivňuje celkový vzhled kůže a každá z těchto vrstev se s věkem mění. Stárnutí kůže začíná přibližně po 25. roku věku, kdy je potřeba ji začít vyživovat. **Epidermis** neboli pokožka je tvořena několika vrstvami dlaždicové epitelové tkáně. Buněčná obnova této části se s věkem zpomaluje a zároveň se snižuje i tvorba lipidů na povrchu pokožky, což zvyšuje náchylnost k dehydrataci a zhrubnutí. Pokožka se hůře hojí a snižuje se přirozená ochrana proti infekcím. **Dermis**, jinak také škůra, dodává pleti pevnost. Věkem a vlivem vnějšího prostředí dochází k úbytku kolagenu a elastinu, což vede k narušení stavební struktury pleti. V důsledku se toto oslabení projeví ztrátou elasticity a pevnosti.

**Ve vrstvách podkoží** se s věkem nejvýrazněji mění velikost tukových buněk. Ubývající syntéza tukových buněk je příčinou povisilých kontur obličeje, hlubokých nosoretních rýh a povadlé pleti na čelistích. Stres a životní prostředí tento proces urychlují. V oblasti obličeje tukové buňky neplní roli zásobárny energie, ale jsou to tzv. strukturální lipidy, čili výrazně ovlivňují pevnost pokožky.

### LABORATOŘE A VÝZKUM

Na všechny naše produkty dohlíží zkušení odborníci a konzultanti: Prof. Dr. Ing. Anton Fojtík, CSc., Faculty of Biomedical Engineering (biomedicínské aplikace, otec nanotechnologie v České republice od r. 1986, zaměřuje se na chytré nanostruktury a jejich biomedicínské aplikace) a tým jeho zkušených spolupracovníků a výzkumníků.

**V zimě je naše pleť** vystavena celé řadě vlivů – chladnému počasí, větru a sněhu, zvýšenému výskytu smogu, suchému vzduchu kvůli topení doma i v autě, výkyvům teplot a také slunečnímu záření. Oděvem nechráněné části těla jsou během pobytu v chladném ovzduší málo prokrvené, dochází ke snížení produkce lipidů a látková výměna stagnuje. Při přechodu do často přehřátých místností se pokožka překruje a následně dochází k jejímu loupání, šupinatění, výskytu žilek či rosacee (lat. růžovka, zánětlivé onemocnění kůže obličeje).

**Péče o pleť** v zimním období je obzvláště důležitá a není vhodné ji zanedbávat. Je nutné používat vhodné přípravky přímo pro toto období. Krémy by měly obsahovat větší množství tukových látek, vitamíny a antioxidanty. Během zimního období nejsou také vhodné dlouhé horké koupele, které v důsledku podchlazení pokožku poškozují a vysušují. Naopak velmi vhodné je používání olejů, masek a ovocných peelingu, které živí pleť. Nejprínosnější pro pokožku jsou produkty s obsahem bambuckého másla, konopí či včelího vosku. Včelí vosk je jako brnění pro pokožku.

**Antarctine** je aktivní látka získávaná z bakteriální kultury *Pseudoalteromonas* sp. vyskytující se ve spodních vrstvách ledovce v Antarktidě. Tyto kmény bakterií žijí po celý svůj život v extrémních podmínkách – velmi nízké teploty, slané prostředí, výkyvy pH, vysoký hydrostatický tlak, ionizující záření a nízká hladina kyslíku. Takové podmínky jsou schopny bakterie přežít také díky kryoprotektivní polymerní látce, kterou vylučují. Látka Antarcticine chrání kůži zabráněním nežádoucím vlivům. Nedochozí k poškození lipidové dvojvrstvy.

**UPOZORNĚNÍ!** Vyrábíme z ingrediencí nejvyšší možné kvality. Muže se stát, že příroda „nepojede dle plánu“ a rostlina se neurodí v požadované kvalitě. Kdyby se tak stalo, produkt se toho roku nebude vyrábět, protože nepoužíváme žádné náhražky.

### ÚČINNÉ SLOŽKY:

SLOŽKA	VYUŽITÍ	SLOŽENÍ
<b>Antarctine</b> ( <i>Pseudoalteromonas Ferment Extract</i> )	Extramolekulární polymerní látka z bakterií žijících pod ledovcem v Antarktidě. Poskytuje ochranu před extrémními teplotami a zamezuje ztrátám vody z pokožky. Podporuje restrukturalizaci kůže a zvyšuje její regeneraci. Podporuje pružnost a pevnost pokožky.	Získávan biotechnologickým procesem. Složen hlavně ze sacharidů a proteinů, které vytváří glykoproteinové ochranné molekuly.
<b>Makadamiový olej</b> ( <i>Macadamia Ternifolia Seed Oil</i> )	Poskytuje pokožce optimální výživu, pomáhá ji hydratovat a zanechává ji sametově jemnou. Chrání kožní buňky před oxidativním stresem. Udržuje vitalitu pokožky na buněčné úrovni. Zjemňuje pokožku.	Vitamíny A, B, E. Zdroj minerálů selenu a zinku. Kyselina olejová, vzácná palmitoolejová kyselina. Omega-3 (linolenová) mastná kyselina a omega-6 (linolová) mastná kyselina.
<b>Makový olej</b> ( <i>Papaver Somniferum Seed Oil</i> )	Velmi dobře působí na suchou a popraskanou pokožku – vyživuje, regeneruje a chrání ji. Lehce se vstřebává. Je také vhodný na pleť suchou, ekzematickou i zánětlivou. Zajímavost: z nedozrálých makovic se získává omamná látka (Ópium).	Vápník, hořčík, železo, draslík, fosfor, sodík, vitamíny B1, B2, E. Nasycené mastné kyseliny, antioxidanty.
<b>Včelí vosk</b> ( <i>Cera Alba</i> )	Včelí vosk je vzácným včelím produktem. Vytváří strukturu krému, emulguje její účinné složky do lehoučké struktury. Má protizánětlivé a antioxidační vlastnosti. Zjemňuje a chrání pokožku jako kožní ochranné brnění.	Vitamin A, mono- a diestery mastných kyselin, volné mastné kyseliny (kyselina cerotová), uhlovodíky a mastné alkoholy (myricylalkohol).
<b>Vitamin E</b> ( <i>Tocopherol</i> )	Podílí se na stabilitě buněčné membrány. Nejdůležitější antioxidant v lidském těle. Zabraňuje vzniku oxidačních toxických látek a volných radikálů.	Rostlinná směs $\alpha$ , $\beta$ , $\gamma$ , $\delta$ -tokoferolů.

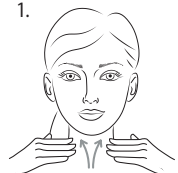
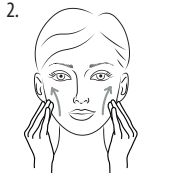

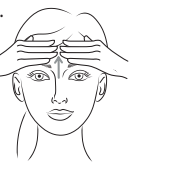
### KVALITA

- Pečlivý výběr vhodných oblastí pro pěstování a selekce nejvhodnější části rostliny ke zpracování zvyšuje kvalitu produktů.
- Přesné načasování sklizně pomáhá zachovávat vyvážený obsah aktivních látek v rostlině.
- Šetrná extrakce za studena garantuje zachování vysoké koncentrace a účinnosti každé aktivní složky.

### APLIKACE

Dle potřeby nanásejte i několikrát denně, především před plánovaným pobytem v chladném prostředí. Doporučujeme aplikovat na očištěnou pleť vhodnou odličovací vodou. Možné nanášet ve větší vrstvě i lokálně na nechráněné části obličeje při zimních sportech, kde je vhodné kombinovat krém s vhodným UV faktorem.

### INGREDIENTS:

- 
  - 
  - 
  - 
1. Krém naneste od dekoltu přes krk směrem k lícním kostem.
  2. Dále od lícních kostí nahoru ke spánkům.
  3. Kolem očí krém jemně vklepávejte do pokožky.
  4. Nakonec jemně rozetřete od středu čela do stran.

<b>Aqua</b> (demineralizovaná voda)	<b>Macadamia Ternifolia Seed Oil</b> (makadamiový olej)	<b>Coco-Caprylate/Caprates</b> (přírodní olejová složka)	<b>Propanediol</b> (rostlinný hydratant)
<b>Polyglyceryl-3 Polyricinoleate</b> (přírodní emulgátor z ricinového oleje)	<b>Cera Alba</b> (včelí vosk)	<b>Papaver Somniferum Seed Oil</b> (makový olej)	<b>Pseudoalteromonas Ferment Extract</b> (Antarctine)
<b>Tocopherol</b> (vitamin E)	<b>Caprylyl Glycol, Glycerin Caprylate</b> (emolienty podporující konzervaci)	<b>Glycerin</b> (rostlinný hydratant)	<b>Magnesium Stearate, Zinc Sulfate</b> (podporují stabilitu emulze)
<b>Sodium Levulinate, Sodium Anisate</b> (sodné soli organických kyselin s bakteriostatickou funkcí)	<b>Parfum</b> (směs esenciálních olejů)	<b>Cinnamal, Coumarin, Eugenol</b> (pochází z esenciálních olejů)	<b>Limonene, Linalool</b> (pochází z esenciálních olejů)

### SUROVINY

Havlíkova přírodní apotéka využívá pouze z přírodních surovin. Použité byliny, rostliny a jejich extrakty pocházejí od místních i zahraničních pěstitelů, kteří stejně jako my milují a respektují přírodu a její sílu.

**PŘÍRODA** v sobě ukrývá obrovskou léčivou moc a sílu. Příkladem je křehký výhonek bylinky prorážející tvrdou půdu. Pokud chceme vyzkoušet léčivou sílu rostlinky, musíme jí projevovat lásku a ona nám to vrátí v podobě krásy a zdraví. Neničme bylinky chemikáliemi, jejich moc se tak ztrácí. Rostlinky jsou jako ženy, křehké a zároveň silné. Vnímají vše.

**Skladování:** na suchém a tmavém místě při teplotě 5-25 °C.

**Šarže - Spotřebujte nejlépe do (měsíc - rok):** viz obal

**Výrobce:** Havlíkova přírodní apotéka, s. r. o., Pod Brentovou 617/9, 150 00 Praha 5.

Novinky z Havlíkové přírodní apotéky najdete také na **Facebooku**.

V případě dotazů nás kontaktujte na e-mailu: [info@havlikovaapoteka.cz](mailto:info@havlikovaapoteka.cz), web: [www.havlikovaapoteka.cz](http://www.havlikovaapoteka.cz).



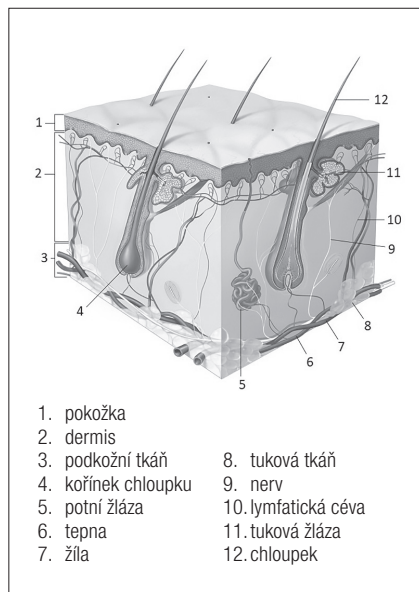
**CERTIFIKOVANÁ BIO KOSMETIKA** - produkt označený tímto certifikátem nesmí obsahovat synteticky získané parfémy, ropné látky a jejich deriváty, syntetické konzervanty a barviva, vybrané tenzidy, živočišné složky (kromě včelích produktů a alkoholů ovčí vlny), suroviny vyrobené pomocí geneticky modifikovaných organismů a chemické UV filtry. Navíc musí tyto kosmetické produkty obsahovat i určité množství bio (organických) složek.

RECEPTURY PROVĚŘENÉ ČASEM.



HAVLÍK  
**APOTEKA**  
herb. 1928

CPK  
bio



# SNOWFLAKE

## winter skin cream for faces exposed to freeze and cold wind

(with Antarcticine active substance, sea buckthorn, macadam and poppy seed oil)

• Organic product • Dermatologically Tested

OUR PHILOSOPHY: NATURE IS PERFECT AND WE ARE INSPIRED BY IT.

### THE PRODUCT IS PRIMARILY INTENDED FOR:

Skin exposed to freezing and cold wind. The cream is also a suitable skincare product for dry and flake skin suffering from frequent changes in temperature. It protects the skin against from cold and it is useful as preventive care during the winter season.

**THE SKIN** is an organ that is in constant contact with the external environment. In large cities, it is exposed to adverse influences and impurities daily. SKIN is the part of your body that communicates with the external environment and presents you and your charm. Anything that comes in contact with the skin and is smaller than the pores penetrates inside the body. In addition, your skin, as well as the whole organism, is exposed to smog, exhaust gases, and electronic smog throughout the day. We can get rid of this burden for the skin and for the whole organism - just by using our products. We remove the burden on the skin, healing comes afterward.

**The skin is made up of three layers:** the epidermis, the dermis, and the subcutaneous layer. Each of these layers affects the overall appearance of the skin and each of these layers changes with age. Skin aging begins after about the age of 25 from then on it is necessary to start nourishing it. **The epidermis**, or skin, is made up of several layers of squamous epithelial tissue. The cell renewal of this part slows down with age and at the same time the formation of lipids on the surface of the skin decreases, which increases the susceptibility to dehydration and thickening. The skin heals harder and the natural protection against infections is reduced. **The dermis** gives the skin strength. With age and the influence of the external environment, there is a loss of collagen and elastin, which leads to disruption of the skin's structure. As a result, this weakening results in the loss of elasticity and strength. With advancing age, blood circulation also decreases, which significantly reduces the nutrition of the epidermis. In the layers of the subcutaneous tissue, the size of fat cells changes most markedly with age. Decreasing fat cell synthesis is the cause of sagging facial contours, deep lines, and sagging skin on the jawline. Stress and the environment speed up this process. In the facial area, fat cells do not play the role of energy storage, but they are so-called structural lipids, ie they significantly affect the firmness of the skin.

### LABORATORIES AND RESEARCH

All our products are supervised by experienced authorities and consultants: Prof. Dr. Ing. Anton Fojtik, CSc., Faculty of Biomedical Engineering (biomedical applications, father of nanotechnology in the Czech Republic since 1986, focuses on smart nanostructures and their biomedical applications) and his team of experienced colleagues and researchers.

In winter, our skin is exposed to lots of elements - cold weather, wind, snow, increased smog, dry air from heating at home or in cars, changes in temperature as well as sun rays. Parts of our body not protected by clothes and exposed to cold weather tend to be poorly perfused with blood, there is reduced lipid production and metabolism is stagnates. Transfers into often over-heated rooms make the skin congested with blood, which subsequently causes flaking, scaling and veins or rosacea (inflammatory facial skin disease).

**Winter skincare** is especially important and should not be neglected. It is necessary to use products suited directly for this period. Creams should contain higher amounts of fats, vitamins, and antioxidants. During winter, long hot baths are also not suitable, as they damage and dry the skin out due to hypothermia. On the contrary, the use of oils, masks, and fruit peels, which nourish the skin, is very suitable. The most beneficial products for the skin are those containing shea butter, hemp, or beeswax. Beeswax is like armor for the skin.

**Antarcticine®** is an active ingredient obtained from a bacterial culture of *Pseudoaltermonas* sp. occurring in the lower layers of the Antarctic glacier. These strains of bacteria live all their lives in extreme conditions - very low temperatures, salty environments, pH fluctuations, high hydrostatic pressure, ionizing radiation, and low oxygen levels. Bacteria are also able to survive such conditions due to the cryoprotective polymeric substance they secrete.

**PLEASE NOTE!** We make our product from ingredients of the highest possible quality. Nature may sometimes "fail to follow the plan" and as such the plant may not be harvested at the required quality. If this should occur, the product will not be produced in the given year.

### ACTIVE INGREDIENTS:

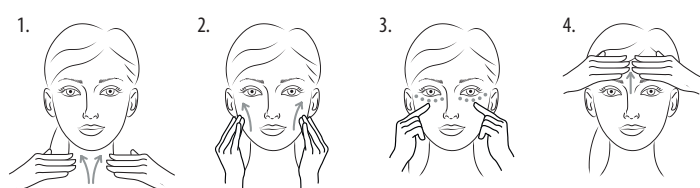
INGREDIENT	EFFECTS	CONTENT
<b>Antarcticine</b> ( <i>Pseudoaltermonas</i> Ferment Extract)	Extramolecular polymeric substance from bacteria living under the iceberg in the Antarctic. It provides the protection against extreme temperatures and prevents the loss of water from the skin. It encourages skin restructuring and increases its regeneration. It improves skin elasticity and strength.	Obtained through biotechnological method. Contains mainly saccharides and proteins encouraging the creation of glycoprotein molecules.
<b>Macadamia oil</b> ( <i>Macadamia Ternifolia</i> Seed Oil)	It provides the skin with optimum nourishment, helps its hydration and leaves it silk soft. Natural protective UV index 3 to 4. It protects skin cells from oxidative stress. It maintains vitality of the skin on cellular level. Maintains skin vitality at the cellular level. Softens the skin	Vitamins A, B and E. It is a source of minerals, selenium and zinc. A rare palmitoleic acid.
<b>Poppy seed oil</b> ( <i>Papaver Somniferum</i> Seed Oil)	It works very well on dry and cracked skin - it nourishes it, regenerates and protects it. It is easily absorbed. It is also suitable for dry, eczematous skin, and even inflammatory skin. Interesting fact: narcotic substance (opium) is extracted from unripe poppy capsules.	Calcium, magnesium, iron, potassium, phosphorus, sodium, vitamins B1, B2 and E. Unsaturated fatty acids and antioxidants.
<b>Beeswax</b> ( <i>Cera Alba</i> )	Beeswax is a rare bee product. It makes the texture of the cream, emulsifies its active ingredients into a lightweight texture. It has anti-inflammatory and antioxidant properties. It soothes and protects skin. Softens and protects the skin, like armor.	Vitamin A, mono- and diesters of fatty acids, free fatty acids (cerotonic acid), hydrocarbons and fatty alcohols (myricyl alcohol).
<b>Vitamin E</b> (Tocopherol)	It contributes to the stability of the cell membrane. The most important antioxidant in a human body. It prevents the formation of oxidative toxic substances and free radicals.	The mixture of $\alpha$ , $\beta$ , $\gamma$ and $\delta$ tocopherols.

### QUALITY:

- Careful selection of appropriate areas for planting and the most suitable parts of the plants for next processing increase the organic quality of our products.
- Exact harvest timing keeps the optimal content of active substances in the plants.
- Carefully using cold extraction guarantees an ideal concentration of each active substance.

### APPLICATION

Apply even several times a day as needed especially before the exposure to cold weather. We recommend to apply the product on the skin cleansed with a suitable make-up removing cleansing water. You can apply a thicker layer also on certain unprotected parts of your face when practising winter sports. In this case, it is preferable to use the appropriate UV protection cream as well.



### INGREDIENTS:

<b>Aqua</b> (demineralized water)	<b>Macadamia Ternifolia Seed Oil</b> (macadamia oil)	<b>Coco-Caprylate/Caprates</b> (natural oil component)	<b>Propanediol</b> (organic hydrating agent)
<b>Polyglyceryl-3 Polyricinoleate</b> (natural emulsifier from castor oil)	<b>Cera Alba</b> (beeswax)	<b>Papaver Somniferum Seed Oil</b> (poppy seed oil)	<b>Pseudoaltermonas Ferment Extract</b> (Antarcticine)
<b>Tocopherol</b> (vitamin E)	<b>Caprylyl Glycol, Glycerol Caprylate</b> (emollients – support the skin preservation)	<b>Glycerin</b> (hydrating agent)	<b>Magnesium Stearate, Zinc Sulfate</b> (promote emulsion stability)
<b>Sodium Levulinate, Sodium Anisate</b> (sodium salts of organic acids with a bacteriostatic function)	<b>Parfum</b> (blend of essential oils)	<b>Cinnamal, Coumarin, Eugenol</b> (from natural essential oils)	<b>Limonene, Linalool</b> (from natural essential oils)

### RAW MATERIALS

Havlik's Natural Apotheke makes its products exclusively from natural raw materials. The used herbs, plants and their extracts come from local and international growers who, like us, love and respect nature and its power.

**NATURE** holds a great healing power and strength. Take, for example, the tender herbal sprouts that push and fight their way upwards through hard soil. If we want to feel the healing power of herbs, we must learn to show them love first. They will pay back with beauty and health. We should not spoil this power with chemicals – they make it fade. The herbs are like women, delicate yet strong, perceiving everything.

**STORAGE:** Keep safe and dry at temperatures between 5 and 25 °C.

**BATCH - EXPIRATION DATE (MONTH - YEAR):** See the package.

**MANUFACTURED BY:** Havlíkova přírodní apotéka, s. r. o., Pod Brentovou 617/9, 150 00 Praha 5, Smíchov, www.havlikovaapoteka.cz.

For latest news and information, visit our company profile on **Facebook**.

If you have any questions, please contact us via e-mail [info@havlikovaapoteka.cz](mailto:info@havlikovaapoteka.cz)



**CERTIFIED ORGANIC SKINCARE** - products marked with this certificate must not contain synthetically obtained perfumes, petroleum substances and their derivatives, synthetic preservatives and dyes, selected surfactants, animal ingredients (except bee products and sheep wool alcohols), raw materials produced using genetically modified organisms and chemical UV filters. In addition, these cosmetic products must contain organic ingredients.

