

SNĚHOVÁ VLOČKA NA RUCI

hebké rukavičky pro Vaše zmrzlé ruce

(s aktivní látkou Antarcticine, bambuckým máslem, včelím voskem a kopřivou)

• Organický produkt

FILOZOFIE FIRMY: PŘÍRODA JE DOKONALÁ, PROTO SE JÍ INSPIRUJEME

PRO KOHO JE PRODUKT PRIMÁRNĚ URČEN:

Pro pokožku do nepohody a chladného zimního počasí, pokožku namáhanou mrazem a studeným větrem. Chrání ji před chladem a smogem v městském prostředí a je vhodný jako preventivní péče během chladného a zimního období.

KŮŽE je orgán, který je v neustálém kontaktu s vnějším prostředím. Ve velkých městech je každodenně vystavována nežádoucím vlivům a nečistotám. **POKOŽKA** je ta část vašeho těla, která komunikuje s vnějším prostředím a prezentuje Vás a Váš půvab. Všechno, co se dostane do styku s pokožkou a je menší než póry, proniká dovnitř pokožky. Navíc je celý den Vaše pokožka stejně jako celý organismus zatěžována smogem, výfukovými plyny a elektronickým smogem. Těto zátěže pro pokožku i pro celý organismus se můžeme zbavit – právě používáním našich přípravků. Odstraníme zátěž pokožky, uzdravení přijde následně.

Pleť je tvořena třemi vrstvami: epidermis, dermis a vrstvy podkoží. Každá z těchto vrstev ovlivňuje celkový vzhled kůže a každá z těchto vrstev se s věkem mění. Stárnutí kůže začíná přibližně po 25. roku věku, kdy je potřeba ji začít vyživovat. **Epidermis** neboli pokožka je tvořena několika vrstvami dlaždicové epitelové tkáně. Buněčná obnova této části se s věkem zpomaluje a zároveň se snižuje i tvorba lipidů na povrchu pokožky, což zvyšuje náchylnost k dehydrataci a zhrubnutí. **Pokožka se hůře hojí a snižuje se přirozená ochrana proti infekcím.** **Dermis**, jinak také škára, dodává pleti pevnost. Věkem a vlivem vnějšího prostředí dochází k úbytku kolagenu a elastinu, což vede k narušení stavební struktury pleti. V důsledku se toto oslabení projevuje ztrátou elasticity a pevnosti.

Ve vrstvách podkoží se s věkem nejvýrazněji mění velikost tukových buněk. Ubývající syntéza tukových buněk je příčinou povislých kontur obličeje, hlubokých nosoretních rýh a povadlé pleti na čelistích. Stres a životní prostředí tento proces urychlují. V oblasti obličeje tukové buňky neplní roli zásobárny energie, ale jsou to tzv. strukturální lipidy, čili výrazně ovlivňují pevnost pokožky.

V zimě je naše pokožka vystavena celé řadě vlivů – chladnému počasí, větru a sněhu, zvýšenému výskytu smogu, suchému vzduchu kvůli topení doma i v autě, výkyvům teplot a také slunečnímu záření. Oděvem nechráněné části těla jsou během pobytu v chladném ovzduší málo prokrvené, dochází ke snížení produkce lipidů a látková výměna stagnuje. Při přechodu do často přehřátých místností se pokožka překrjuje a následně dochází k jejímu loupání, šupinatění, výskytu žilek či rosacee (lat. růžovka, zánětlivé onemocnění kůže obličeje).

Péče o pokožku v zimním období je obzvláště důležitá a není vhodné ji zanedbávat. Mýty o škodlivosti používání hydratačních krémů jsou již dávno vyvráceny. Avšak je nutné používat vhodné přípravky přímo pro toto období. Krémy by měly být na základě emulze vody v oleji, obsahovat větší množství tukových látek, vitamíny a antioxidanty. Během zimního období nejsou také vhodné dlouhé horké koupele, které podchlazenou pokožku poškozují a vysušují. Naopak velmi vhodné je používat produkty s obsahem bambuckého másla, konopí či včelího vosku. Včelí vosk je jako brnění pro pokožku.

Zvláštní péči zaslouží i pokožka rukou. Kůže na nich je často přešoušená vlivem chladného počasí, častého kontaktu s čistícími prostředky a často opomíjené ochrany ve formě rukavic. Především nehty v tomto období obzvláště trpí. Kvůli častému střídání teplot a suchému vzduchu se nehty třepí, jsou oslabené a často se na nich vyskytují skvrnky. Vhodnou péčí pro Vaše ruce jsou zimní krémy s vysokým obsahem olejových složek, které vytvoří jemný film, jenž ruce chrání před nepřízní počasí. Na noc jsou vhodné zbalý, které pokožku hydratují a vyživují. Nejvhodnější je bambucké máslo, které je svým složením velmi podobné kožnímu filmu.

LABORATOŘE A VÝZKUM

Na všechny naše produkty dohlíží zkušební odborníci a konzultanti: Prof. Dr. Ing. Anton Fojtík, CSc., Faculty of Biomedical Engineering (biomedicínské aplikace, otec nanotechnologie v České republice od r. 1986, zaměřuje se na chytré nanostruktury a jejich biomedicínské aplikace) a tým jeho zkušených spolupracovníků a výzkumníků.

Antarcticine je aktivní látka získávaná z bakteriální kultury *Pseudoalteromonas* sp. vyskytující se ve spodních vrstvách ledovce v Antarktidě. Tyto kmeny bakterií žijí po celý svůj život v extrémních podmínkách – velmi nízké teploty, slané prostředí, výkyvy pH, vysoký hydrostatický tlak, ionizující záření a nízká hladina kyslíku. Takové podmínky jsou schopny bakterie přežít také díky kryoprotektivním polymerům látko, kterou vylučují. Ta modifikuje tvorbu krystalů ledu nebo jí dokonce zabráni, tím pádem nedochází k poškození lipidové dvojvrstvy a tím k úmrtí bakterií.

UPOZORNĚNÍ! Vyrábíme z ingrediencí nejvyšší možné kvality. Může se stát, že příroda „nepojede dle plánu“ a rostlina se neurodí v požadované kvalitě. Kdyby se tak stalo, produkt se toho roku nebude vyrábět.

ÚČINNÉ SLOŽKY:

SLOŽKA	VYUŽITÍ	SLOŽENÍ
Antarcticine (<i>Pseudoalteromonas</i> Ferment Extract)	Extramolekulární polymerní látka z bakterií žijících pod ledovcem v Antarktidě. Poskytuje ochranu před extrémními teplotami a zamezuje ztrátám vody z pokožky. Podporuje restrukturalizaci kůže a zvyšuje její regeneraci. Podporuje pružnost a pevnost pokožky.	Získávan biotechnologickým procesem. Složen hlavně ze sacharidů a proteinů, které vytváří glykoproteinové ochranné molekuly.
Biophytosebum (Decyl Olive Oil Esters, Squalene)	Emolient rostlinného původu z olivového oleje, změkčuje a vyživuje pleť, lehce se vstřebává. Zvláčňuje pleť a obnovuje pružnost pokožky. Nedráždí pokožku. Certifikován Ecocertem.	Skvalen, sterol, tokoferol a voskové estery.
Bambucké máslo (<i>Butyrospermum Parkii</i> Butter)	Pomáhá chránit hydrolipidickou bariéru pokožky. Má vynikající hydratační vlastnosti. Obsahuje vysoké množství vitamínu A, který zlepšuje stav pokožky, obzvláště té, která trpí ekzémem, lupénkou nebo kožní alergií. Velmi vhodné pro suchou a poškozenou pokožku.	Vitamín A, D, E, a F, nenasycené mastné kyseliny, rostlinné steroly, voskové estery, uhlovodíky, terpeny či fytosteroly.
Včelí vosk (<i>Cera Alba</i>)	Včelí vosk je vzácným včelím produktem. Vytváří strukturu krému, emulguje její účinné složky do lehounké struktury. Má protizánětlivé a antioxidační vlastnosti. Zjemňuje a chrání pokožku.	Vitamín A, mono- a diestery mastných kyselin, volné mastné kyseliny (kyselina cerotová), uhlovodíky a mastné alkoholy (myricylalkohol).
Kopřiva dvoudomá (<i>Urtica Dioica Leaf</i> Extract)	Odpradávná používaná na pleť, pomáhá ke zdravému, svěžímu a krásnému vzhledu bez vyrážek. Podporuje protizánětlivé procesy, urychluje hojení ran a působí dezodoračně. Je také vhodná k detoxikaci pleti.	Mnoho zdravých prospěšných látek jako je chlorofyl, hořčík, flavonidy, karotenoidy, vitamíny (zejména B1, B2, B6 a C), glukoniny, třísloviny, kyselinu křemičitou, mravenčí, octovou a mnohé další.
Vitamín E (<i>Tocopherol</i>)	Podílí se na stabilitě buněčné membrány. Nejdůležitější antioxidant v lidském těle. Zabraňuje vzniku oxidačních toxických látek a volných radikálů. Proti stárnutí kůže.	Rostlinná směs α , β , γ , δ -tokoferolů.

KVALITA:

- Pečlivý výběr vhodných oblastí pro pěstování a selekce nejvhodnější části rostliny ke zpracování zvyšuje kvalitu produktů.
- Přesné načasování sklizně pomáhá zachovávat vyvážený obsah aktivních látek v rostlině.
- Šetrná extrakce za studena garantuje zachování vysoké koncentrace a účinnosti každé aktivní složky.

APLIKACE

Dle potřeby či pocitu suchých rukou nanášejte i několikrát denně, především před plánovaným pobytem v chladném prostředí.

INGREDIENTS:

Aqua (demineralizovaná voda)	Butyrospermum Parkii Butter (bambucké máslo)	Caprylic/Capric Triglyceride (přírodní olejová složka)	Glycerin (rostlinný hydratant)
Methyl Glucose Sesquistearate (emulgátor rostlinného původu)	Cetearyl Alcohol (vosk rostlinného původu)	Glyceryl Stearate, Potassium Olivoyl Hydrolyzed Oat Protein (emulgátor z olivového oleje s ovesnými proteiny)	Cetyl Alcohol (vosk rostlinného původu)
Cera Alba (včelí vosk)	Pseudoalteromonas Ferment Extract (Antarcticine)	Urtica Dioica Extract (extrakt kopřivy dvoudomé)	Squalene (emolient olivového oleje)
Tocopherol (vitamín E)	Olive Oil Decyl Esters (emolient olivového oleje)	Glyceryl Oleate (přírodní olejová složka)	Caprylyl Glycol (emolient podporující konzervaci)
Xanthan Gum (přírodní gelotvorná látka)	Benzyl Alcohol, Benzoic Acid (konzervovadla pro potraviny a certifikovanou přírodní a bio kosmetiku)	Potassium Sorbate, Sodium Benzoate, Dehydroacetic Acid (konzervovadla pro potraviny a certifikovanou přírodní a bio kosmetiku)	Citric Acid (úprava pH)
Parfum (směs esenciálních olejů)	Cinnamal, Coumarin, Eugenol (pochází z esenciálních olejů)	Limonene, Linalool (pochází z esenciálních olejů)	

SUROVINY

Havlíkova přírodní apotéka vyvíjí pouze z přírodních surovin. Použité byliny, rostliny a jejich extrakty pocházejí od místních i zahraničních pěstitelů, kteří stejně jako my milují a respektují přírodu a její sílu.

PŘÍRODA v sobě ukrývá obrovskou léčivou moc a sílu. Příkladem je křehký výhonek bylinky prorážející tvrdou půdu. Pokud chceme vyzkoušet léčivou sílu rostlinky, musíme jí projevovat lásku a ona nám to vrátí v podobě krásy a zdraví. Neničíme bylinky chemikáliemi, jejich moc se tak ztrácí. Rostlinky jsou jako ženy, křehké a zároveň silné. Vnímají vše.

Skladování: na suchém a tmavém místě při teplotě 5-25 °C.

Šarže - Spotřebujte nejlépe do (měsíc - rok): viz obal

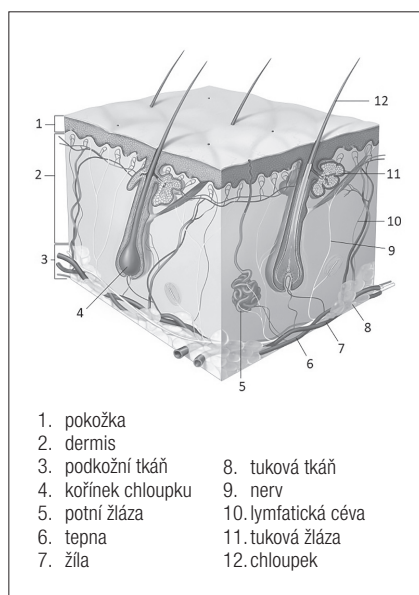
Výrobce: Havlíkova přírodní apotéka, s. r. o., Pod Brentovou 617/9, 150 00 Praha 5.

Novinky z Havlíkovy přírodní apotéky najdete také na **Facebooku**.

V případě dotazů nás kontaktujte na e-mailu: info@havlikovaapoteka.cz, web: www.havlikovaapoteka.cz.



CERTIFIKOVANÁ BIO KOSMETIKA - produkt označený tímto certifikátem nesmí obsahovat synteticky získané parfémy, ropné látky a jejich deriváty, syntetické konzervanty a barviva, vybrané tenzidy, živočišné složky (kromě včelích produktů a alkoholů ovčí vlny), suroviny vyrobené pomocí geneticky modifikovaných organismů a chemické UV filtry. Navíc musí tyto kosmetické produkty obsahovat i určité množství bio (organických) složek.



1. pokožka
2. dermis
3. podkožní tkáň
4. kořínek chloupku
5. potní žláza
6. tepna
7. žíla
8. tuková tkáň
9. nerv
10. lymfatická céva
11. tuková žláza
12. chloupek

SNOWFLAKE FOR HANDS

soft gloves for your frozen hands

(with Antarcticine active substance, bamboo butter, beeswax and nettle)

Organic product

OUR PHILOSOPHY: NATURE IS PERFECT AND WE ARE INSPIRED BY IT.

WHO THE PRODUCT IS PRIMARILY INTENDED FOR:

For skin in discomfort and cold, winter weather, skin stressed by frost and cold wind. It protects the skin from the cold, smog in the urban environment, and is suitable as preventive care during the cold and winter season.

Hand skin exposed to freezing and cold wind. The cream is also a suitable skincare product for dry and flake skin suffering from frequent changes in temperature. It protects both the hands and nails against from cold and it is useful as preventive care during the winter season.

THE SKIN is an organ that is in constant contact with the external environment. In large cities, it is exposed to adverse influences and impurities daily. **SKIN** is the part of your body that communicates with the external environment and presents you and your charm. Anything that comes in contact with the skin and is smaller than the pores penetrates inside the body. In addition, your skin, as well as the whole organism, is exposed to smog, exhaust gases, and electronic smog throughout the day. We can get rid of this burden for the skin and for the whole organism - just by using our products. We remove the burden on the skin, healing comes afterward.

The skin is made up of three layers: the epidermis, the dermis, and the subcutaneous layer. Each of these layers affects the overall appearance of the skin and each of these layers changes with age. Skin aging begins after about the age of 25 from then on it is necessary to start nourishing it. **The epidermis**, or skin, is made up of several layers of squamous epithelial tissue. The cell renewal of this part slows down with age and at the same time the formation of lipids on the surface of the skin decreases, which increases the susceptibility to dehydration and thickening. The skin heals harder and the natural protection against infections is reduced. **The dermis** gives the skin strength. With age and the influence of the external environment, there is a loss of collagen and elastin, which leads to disruption of the skin's structure. As a result, this weakening results in the loss of elasticity and strength. With advancing age, blood circulation also decreases, which significantly reduces the nutrition of the epidermis. In the layers of the subcutaneous tissue, the size of fat cells changes most markedly with age. Decreasing fat cell synthesis is the cause of sagging facial contours, deep lines, and sagging skin on the jawline. Stress and the environment speed up this process. In the facial area, fat cells do not play the role of energy storage, but they are so-called structural lipids, ie they significantly affect the firmness of the skin.

LABORATORIES AND RESEARCH

All our products are supervised by experienced authorities and consultants: Prof. Dr. Ing. Anton Fojtik, CSc., Faculty of Biomedical Engineering (biomedical applications, father of nanotechnology in the Czech Republic since 1986, focuses on smart nanostructures and their biomedical applications) and his team of experienced colleagues and researchers.

In winter, our skin is exposed to lots of elements - cold weather, wind, snow, increased smog, dry air from heating at home or in cars, changes in temperature as well as sun rays. Parts of our body not protected by clothes and exposed to cold weather tend to be poorly perfused with blood, there is reduced lipid production and metabolism is stagnates. Transfers into often over-heated rooms make the skin congested with blood, which subsequently causes flaking, scaling and veins or rosacea (inflammatory facial skin disease).

Winter skincare is especially important and should not be neglected. It is necessary to use products suited directly for this period. Creams should contain higher amounts of fats, vitamins, and antioxidants. During winter, long hot baths are also not suitable, as they damage and dry the skin out due to hypothermia. On the contrary, the use of oils, masks, and fruit peels, which nourish the skin, is very suitable. The most beneficial products for the skin are those containing shea butter, hemp, or beeswax. Beeswax is like armor for the skin.

Even your hand skin deserves special care. The hand skin is often dry out due to cold weather, frequent contact with cleaning products and neglected protection in the form of gloves. Nails in particular extremely suffer during this season. Frequent changes in temperature and dry air make the nails fray, weaken and with dark spots appearing on them. Suitable care includes winter creams rich in oil substances creating a gentle layer protecting the skin from unfavourable weather. At night, packs allowing the skin to get hydrated and nourished are highly beneficial. The bamboo butter is most suitable since its formula imitates the skin texture most plausibly.

Antarcticine® is an active ingredient obtained from a bacterial culture of *Pseudoaltermonas* sp. occurring in the lower layers of the Antarctic glacier. These strains of bacteria live all their lives in extreme conditions - very low temperatures, salty environments, pH fluctuations, high hydrostatic pressure, ionizing radiation, and low oxygen levels. Bacteria are also able to survive such conditions due to the cryoprotective polymeric substance they secrete.

PLEASE NOTE! We make our product from ingredients of the highest possible quality. Nature may sometimes "fail to follow the plan" and as such the plant may not be harvested at the required quality. If this should occur, the product will not be produced in the given year.

ACTIVE INGREDIENTS:

INGREDIENT	EFFECTS	CONTENT
Antarcticine (<i>Pseudoaltermonas</i> Ferment Extract)	Extramolecular polymeric substance from bacteria living under the ice in the Antarctic. It provides the protection against extreme temperatures and prevents the loss of water from the skin. It encourages skin restructuring and increases its regeneration. It improves skin elasticity and strength.	Obtained through biotechnological method. Contains mainly saccharides and proteins encouraging the creation of glycoprotein molecules.
Biophytosebum (Decyl Olive Oil Esters, Squalene)	Emollient of plant origin from the olive oil softens and nourishes the skin, it penetrates the skin easily. It soothes and restores the skin elasticity. Without skin irritation. Certified by Ecocert.	Skvalen, sterol, tokoferol and wax esters.
Shea butter (<i>Butyrospermum Parkii</i> Butter)	It helps to protect the skin by protecting the hydrolipidic film. It has excellent moisturising properties. It contains high amount of vitamin A that enhances state of the skin, particularly the skin suffering from eczema, psoriasis or skin allergy. It is ideal for dry and irritated skin.	Vitamins A, D, E and F, essential amino acids, plant sterols, wax esters, hydrocarbons, terpenes or phytosterols.
Beeswax (<i>Cera Alba</i>)	Beeswax is a rare bee product. It makes the texture of the cream, emulsifies its active ingredients into a lightweight texture. It has anti-inflammatory and antioxidant properties. It soothes and protects skin. Softens and protects the skin, like armor.	Vitamin A, mono- and diesters of fatty acids, free fatty acids (cerotonic acid), hydrocarbons and fatty alcohols (myricyl alcohol).
Common Nettle (<i>Urtica Dioica</i> Leaf Extract)	Used for skincare from the ancient times, it encourages healthy, fresh and beautiful look and rash-free skin. It stimulates anti-inflammatory processes, accelerates wound healing and has deodorant effects. Suitable also for skin detoxification.	Contains many substances beneficial to health such as chlorophyll, magnesium, flavonoids, carotenoids, vitamins (especially B1, B2, B6 and C), gluconic acid, tannins, siliceous, and vinegar acid, and many others.
Vitamin E (Tocopherol)	It contributes to the stability of the cell membrane. The most important antioxidant in a human body. It prevents the formation of oxidative toxic substances and free radicals.	A mixture of α , β , γ and δ tocopherols.

QUALITY:

- Careful selection of appropriate areas for planting and the most suitable parts of the plants for next processing increase the organic quality of our products.
- Exact harvest timing keeps the optimal content of active substances in the plants.
- Carefully using cold extraction guarantees an ideal concentration of each active substance.

APPLICATION

Apply evenly several times a day as needed or when having dry hands. Use especially before going out and exposing your hands to the cold weather.

INGREDIENTS:

Aqua (demineralized water)	Butyrospermum Parkii Butter (shea butter)	Caprylic/Capric Triglyceride (a natural emollient)	Glycerin (hydrating agent)
Methyl Glucose Sesquistearate (natural emulsifier of plant origin)	Cetearyl Alcohol (natural viscosity regulator)	Glyceryl Stearate, Potassium Olivoyl Hydrolyzed Oat Protein (olive oil emulsifier with oat protein)	Cetyl Alcohol (natural viscosity regulator)
Cera Alba (beeswax)	Pseudoaltermonas Ferment Extract (Antarcticine)	Urtica Dioica Extract (common nettle)	Squalene (emollient of olive oil)
Tocopherol (vitamin E)	Olive Oil Decyl Esters (emollient of olive oil)	Glyceryl Oleate (natural oil component)	Caprylyl Glycol (emollient - support the skin preservation)
Xanthan Gum (natural thickener)	Benzyl Alcohol, Benzoic Acid (preservative for food and certified natural and organic cosmetics)	Potassium Sorbate, Sodium Benzoate, Dehydroacetic Acid (preservative for food and certified natural and organic cosmetics)	Citric Acid (preparation for final pH adjustment)
Parfum (blend of essential oils)	Cinnamal, Coumarin, Eugenol (from natural essential oils)	Limonene, Linalool (from natural essential oils)	

RAW MATERIALS

Havlik's Natural Apotheke makes its products exclusively from natural raw materials. The used herbs, plants and their extracts come from local and international growers who, like us, love and respect nature and its power.

NATURE holds a great healing power and strength. Take, for example, the tender herbal sprouts that push and fight their way upwards through hard soil. If we want to feel the healing power of herbs, we must learn to show them love first. They will pay back with beauty and health. We should not spoil this power with chemicals - they make it fade. The herbs are like women, delicate yet strong, perceiving everything.

STORAGE: Keep safe and dry at temperatures between 5 and 25 °C.

BATCH - EXPIRATION DATE (MONTH - YEAR): See the package.

MANUFACTURED BY: Havlikova přírodní apoteka, s. r. o., Pod Brentovou 617/9, 150 00 Praha 5, Smíchov, www.havlikovaapoteke.cz.

For latest news and information, visit our company profile on **Facebook**.

If you have any questions, please contact us via e-mail info@havlikovaapoteke.cz



CERTIFIED ORGANIC SKINCARE - products marked with this certificate must not contain synthetically obtained perfumes, petroleum substances and their derivatives, synthetic preservatives and dyes, selected surfactants, animal ingredients (except bee products and sheep wool alcohols), raw materials produced using genetically modified organisms and chemical UV filters. In addition, these cosmetic products must contain organic ingredients.

