

# ZÁŘIVÝ POHLED

**Oční krém, který byl speciálně vyvinut pro energizaci jemného očního okolí, hloubkovou hydrataci a zmírnění jemných vrásek.**

(s aktivní látkou Early Boost, mateří kašičkou, rakytníkem, rozmarýnem, makovým a makadamiovým olejem)

• Certifikovaný organický produkt  
**FILOZOFIE FIRMY: PŘÍRODA JE DOKONALÁ, PROTO SE JÍ INSPIRUJEME**

Všechno, co se dostane do styku s pokožkou a je menší než póry, proniká dovnitř pokožky.

Každá žena je nádherná už od narození. Každá ale taky občas potřebuje pomoc s nějakou nedokonalostí pleti a s její regenerací. I mladší ženy chtějí o svoje oční okolí pečovat, protože jsou dennodenně zatěžovány vnějšími vlivy, jako jsou například modré záření z mobilních telefonů a počítačů, stres nebo znečištěné ovzduší. Díky tomu se můžou tvořit tmavé kruhy pod očima, pleť ztrácí vláhu a oči působí unaveně. Díky správné péči dokážete těmto jevům předejít, zmírnit je nebo odstranit. Váš pohled tak bude svěžší, plný energie a navrátí se mu ta správná jiskra.

## PRO KOHO JE PRODUKT PRIMÁRNĚ URČEN

Pro všechny ženy, které potřebují dodat svému pohledu novou energii, svěžest, šťavnatost a chtějí o svoje oční okolí pečovat s láskou a citem.

Stejně jako naše tělo potřebuje pestrou stravu, potřebuje i naše pokožka rozmanité produkty. Proto je důležité střídat je, a dopřát jí tak celou škálu vitamínů a minerálů.

## PRO TY, CO CHTĚJÍ VĚDĚT VÍC:

**KŮŽE** je orgán, který neustále komunikuje s vnějším prostředím. Ve velkých městech je každodenně vystavována nežádoucím vlivům a nečistotám. **POKOŽKA** je ta část vašeho těla, jež komunikuje s vnějším prostředím a prezentuje vás a váš půvab. Všechno, co se dostane do styku s pokožkou a je menší než póry, proniká dovnitř pokožky. Navíc je celý den vaše pokožka stejně jako celý organismus zatěžována smogem, výfukovými plyny a elektronickým smogem. Této zátěže pro pokožku i pro celý organismus se můžeme zbavit – právě používáním našich přípravků. Odstraníme-li zátěž pokožky, uzdravení přijde následně. **Příroda je všemocná**, uzdravuje nejen tělo, ale i ducha a mysl. **Pleť je tvořena třemi vrstvami:** epidermis, dermis a vrstvy podkoží. Každá z těchto vrstev ovlivňuje celkový vzhled kůže a každá z těchto vrstev se s věkem mění. Stárnutí kůže začíná přibližně po 25. roce věku, kdy je potřeba ji začít vyživovat. Epidermis neboli pokožka je tvořena několika vrstvami dlaždicové epitelové tkáně. Buněčná obnova této části se s věkem zpomaluje a zároveň se snižuje i tvorba lipidů na povrchu pokožky, což zvyšuje náchylnost k dehydrataci a zhrubnutí. Pokožka se hůře hojí a snižuje se přirozená ochrana proti infekcím. Dermis, jinak také škára, dodává pleti pevnost. Věkem a vlivem vnějšího prostředí dochází k úbytku kolagenu a elastinu, což vede k narušení stavební struktury pleti. V důsledku se toto oslabení projevuje ztrátou elasticity a pevnosti. Ve vrstvách podkoží se s věkem nejvýrazněji mění velikost tukových buněk. Ubývající syntéza tukových buněk je příčinou povislých kontur obličeje, hlubokých nosoretních rýh a povadlé pleti na čelistích. Stres a životní prostředí tento proces urychlují. V oblasti obličeje tukové buňky neplní roli zásobárny energie, ale jsou to tzv. strukturální lipidy, čili výrazně ovlivňují pevnost pokožky.

**Oční krém Zářivý pohled pro vaše nejkrásnější oči.** Obsahuje účinné složky, které kožní buňky napumpují energií, dodají jim potřebnou hydrataci a také zjemní mimické vrásky. Klinicky ověřená látka **Early Boost** aktivuje kožní buňky, urychlí v nich tvorbu energie, což vede ke zlepšení hydratace a vypnutí pleti. **Mateří kašička** podporuje schopnost okamžité buněčné regenerace. **Makový a makadamiový olej** pokožku vyživí. Jsou bohaté na vitamíny, minerály a nenasycené mastné kyseliny. **Rakytník a rozmarýn** napomáhá ke zklidnění, tonizaci a hydrataci. **Vitamin E** je silný antioxidant, jenž zabraňuje stárnutí buněk.

**Early Boost** je aktivní látka založená na účinných rostlinného taurinu, který je získáván šetrou extrakcí ze štihlé růžové korálové řasy Jania Rubens. Tato nenahraditelná řasa, rostoucí převážně v evropských vodách, je schopná věčné regenerace – a vaše oční okolí si právě tuto schopnost zaslouží pocítit. Early Boost probudí a aktivuje kožní buňky, což vede ke zlepšení hydratace, vypnutí pokožky a snížení hloubky mimických vrásek. Mimo jiné pomáhá chránit kyselinu hyaluronovou v pleti, neboť zabraňuje jejímu štěpení. Rostlinný taurin dodává obrovské množství energie, čímž navrácí pohledu tu správnou jiskru.

**UPOZORNĚNÍ!** Produkty vyrábíme z ingrediencí nejvyšší možné kvality. Může se stát, že příroda „nepojede dle plánu“ a rostlina se neurodí v požadované kvalitě. Kdyby se tak stalo, produkt se toho roku nebude vyrábět.

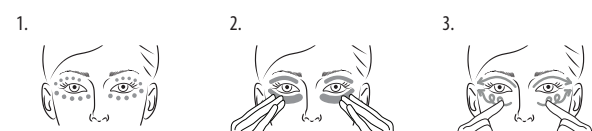
Pečlivě čtěte příbalový leták. Organické přísady mohou zvýšit riziko alergií. U citlivější pleti doporučujeme vyzkoušet malé množství krému na pokožce zápěstí.

## ÚČINNÉ SLOŽKY:

SLOŽKA	VYUŽITÍ	SLOŽENÍ
<b>Early Boost</b> (Jania Rubens Extract)	Extrakt z korálové řasy Jania Rubens výtečně hydratuje a působí proti vráskám. Je založený na rostlinném taurinu, což je aminokyselina, která je známá pro své energizující účinky.	Jania Rubens Extract – redukuje vrásky, oddaluje stárnutí pokožky a rozjasňuje. Sodium Carrageenan – zlepšuje stabilitu emulze, vytváří na pokožce příjemný sametový film. Glycerin – hydratuje pokožku.
<b>Mateří kašička</b> (Royal Jelly)	Patří mezi nejdokonalejší výživu tkání a pokožky. Podporuje schopnost okamžité buněčné regenerace. Urychluje hojení ran. Antioxidační, antibakteriální a antivirové působení.	Vitamíny A, C, D, E, vitamín B2, B3, B5, B6, B8, B12. Esenciální aminokyseliny. Minerály a kyselina nukleová (napomáhá buněčné regeneraci pokožky a zlepšuje její kvalitu). Železo, draslík, vápník, chrom, mangan, zinek, měď.
<b>Rakytník řešetlákový</b> (Hippophae Rhamnoides Fruit Extract)	Má výrazné regenerační schopnosti – urychluje hojení jizev a akné. Chrání pokožku před UV zářením a vychytává volné radikály. Pomáhá při kožních zánětlivých onemocněních, popáleninách a omrzlinách.	Vitamíny A, E, K, rutin, flavonoidy, pektin, sílice, třísloviny, organické kyseliny a minerály. Významnou složkou jsou také karotenoidy.
<b>Rozmarýn lékařský</b> (Rosmarinus Officinalis Leaf Extract)	Napomáhá zklidňovat zčervenalou pleť. Má vyhlazující účinky a působí protizánětlivě. Zlepšuje mikrocirkulaci a oddaluje stárnutí pokožky.	Vitamíny A, C, diterpenové hořčiny, železo, hořčík, fosfor, zinek a měď. Dále flavonoidy, sílice, třísloviny, organické kyseliny a minerály.
<b>Makadamiový olej</b> (Macadamia Ternifolia Seed Oil)	Poskytuje pokožce optimální výživu, pomáhá ji hydratovat a zanechává ji sametově jemnou. Má silný vyhlazující efekt. Pro své složení je velmi blízký lidskému kožnímu mazu. Obsažené účinné látky působí na pleť silně antioxidačně.	Vitamin E, minerály, selen, hořčík a zinek. Skvalen, kyselina olejová a vzácná palmitolejová kyselina. Omega-3 (linolenová) mastná kyselina a omega-6 (linolová) mastná kyselina. Stigmasterol, Avenasterol, β-Sitosterol, Campesterol.
<b>Makový olej</b> (Papaver Somniferum Seed Oil)	Velmi dobře působí na suchou a popraskanou pokožku – vyživuje ji, regeneruje a chrání. Lehce se vsřebává. Je také vhodný na pleť suchou, ekzematickou i zánětlivou.	Vápník, hořčík, železo, draslík, fosfor, sodík, vitamíny B1, B2, E. Nenasycené mastné kyseliny, antioxidanty.

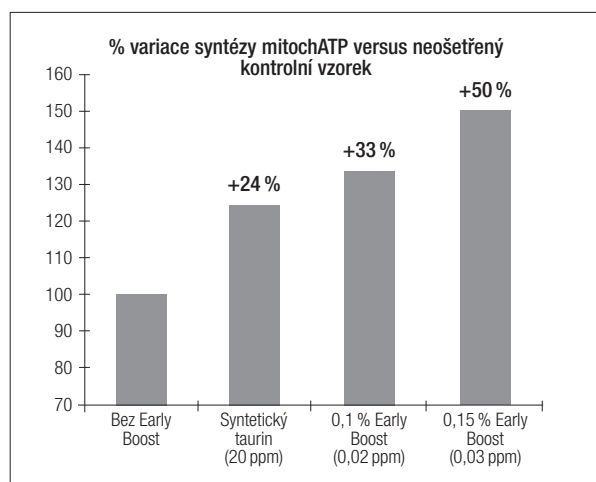
## KVALITA:

- Pečlivý výběr vhodných oblastí pro pěstování a selekce nevhodnější části rostliny ke zpracování zvyšuje kvalitu produktů.
- Přesné načasování sklizně pomáhá zachovat vyvážený obsah aktivních látek v rostlině.
- Šetná extrakce za studena garantuje zachování vysoké koncentrace a účinnosti každé aktivní složky.



1. Naneste na oční okolí několik perliček krému bříškou prstů.
2. Jemně rozetřete, aby vznikla souvislá vrstva.
3. Poklepávaním a jemnými spirálovými pohyby masírujte kůži pod očima a v okolí horních víček pouze citlivě přejíždějte.

<b>Aqua</b> (demineralizovaná voda)	<b>Macadamia Ternifolia Seed Oil</b> (makadamiový olej)	<b>Isoamyl Laurate</b> (přírodní olejová složka)	<b>Glycerin</b> (rostlinný glycerin, hydratuje pokožku)
<b>Glyceryl Stearate Citrate</b> (emulgátor rostlinného původu)	<b>Cetyl Alcohol</b> (vosk a regulátor viskozity)	<b>Propanediol</b> (humektant přírodního původu z kukuřice)	<b>Papaver Somniferum Seed Oil</b> (makový olej)
<b>C12-16 Alcohols</b> (regulátory viskozity)	<b>Hydrogenated Lecithin</b> (přírodní emulgátor)	<b>Palmitic Acid</b> (přírodní emulgátor a regulátor viskozity)	<b>Jania Rubens Extract</b> (Early Boost – extrakt z korálové řasy)
<b>Hippophae Rhamnoides Fruit Extract</b> (rakytníkový extrakt)	<b>Royal Jelly</b> (mateří kašička)	<b>Tocopherol</b> (vitamín E)	<b>Sodium Anisate, Sodium Levulinate</b> (sodné soli organických kyselin s bakteriostatickou funkcí)
<b>Caprylyl Glycol</b> (emolient, podporuje konzervační systém)	<b>Sodium Carrageenan</b> (přírodní gelotvorná látka)	<b>Sodium Phytate</b> (látka přírodního původu, váže ionty kovů do sloučenin)	<b>Phenethyl Alcohol</b> (konzervant pro bio kosmetiku)
<b>Rosmarinus Officinalis Leaf Extract</b> (rozmarýnový extrakt)	<b>Citric Acid</b> (kyselina citronová, úprava pH)		



## SUROVINY

Organická apotéka vyvíjí produkty z organických surovin. Použité byliny, rostliny a jejich extrakty pocházejí od místních i zahraničních pěstitelů, kteří, stejně jako my, milují a respektují přírodu.

**PŘÍRODA** v sobě ukrývá obrovskou léčivou moc a sílu. Příkladem je křehký výhonek bylinky prorážející tvrdou půdu. Pokud chceme vyzkoušet sílu rostlinky, musíme jí projevat lásku a ona nám to vrátí v podobě krásy a zdraví. Neničme bylinky chemikáliemi, jejich moc se tak ztrácí. Rostlinky jsou jako ženy, křehké a zároveň silné. Vnímají vše.

**SKLADOVÁNÍ:** na suchém a tmavém místě při teplotě 5–25 °C.

**Šarže – Spotřebujte nejlépe do (měsíc – rok):** viz obal.

**VYROBCE:** Organická apotéka s.r.o., U Nespyky 2763/2a, Smíchov, 150 00 Praha 5, CZ, [www.havlikovaapoteka.cz](http://www.havlikovaapoteka.cz)

Novinky z Organické apotéky najdete také na Facebooku a Instagramu. V případě dotazů nás kontaktujte na e-mailu: [info@havlikovaapoteka.cz](mailto:info@havlikovaapoteka.cz)

**GRAF 1** – díky aktivní látce Early Boost je zvýšená syntéza ATP až o 50 % – ten je zcela zásadním nosičem energie pro buňky v našem těle.

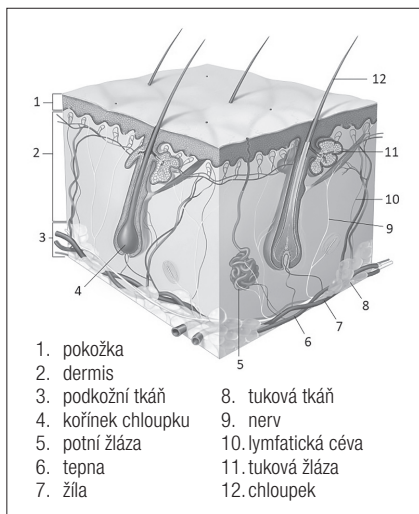


**CERTIFIKOVANÁ BIO KOSMETIKA** – produkt označený tímto certifikátem nesmí obsahovat synteticky získané parfémy, ropné látky a jejich deriváty, syntetické konzervanty a barviva, vybrané tenzidy, živočišné složky (kromě včelích produktů a alkoholů ovčí vlny), suroviny vyrobené pomocí geneticky modifikovaných organismů a chemické UV filtry. Navíc musí tyto kosmetické produkty obsahovat i určité množství bio (organických) složek.

RECEPTURY PROVĚŘENÉ ČASEM

HAVLÍK  
**APOTEKA**  
 herb. 1928

CPK  
 bio



# BRIGHT EYES

*An eye cream that has been specially formulated for infusion of new energy for the eye area, deep hydration and reduction of fine wrinkles.*

(with the active ingredient Early Boost, royal jelly, sea buckthorn, rosemary, poppy seed and macadamia oil)

• Certified organic product

OUR PHILOSOPHY: NATURE IS PERFECT SO WE LET IT INSPIRE US

Anything that comes into contact with the skin and is smaller than the pores penetrates the skin.

Every woman is beautiful from birth. But every woman also needs help with some skin imperfections and skin regeneration. Even younger women want to take care of their eye area because they are exposed to external factors such as blue light from mobile phones and computers, stress or air pollution. This can cause dark circles to form under the eyes, the skin to lose moisture and the eyes to look tired. With the right treatment, you can prevent, mitigate or eliminate these effects. Your eyes will feel refreshed, full of energy and shine with the right sparkle.

WHO IS THE PRODUCT PRIMARILY FORMULATED FOR?

For all women who need to give their gaze new energy, freshness, juiciness and want to treat their eye area with love and tenderness.

Just as our body needs a varied diet, our skin needs a variety of products. That's why it's important to rotate them to give your skin a full range of vitamins and minerals.

FOR THOSE WHO WANT TO KNOW MORE:

The **SKIN** is an organ that constantly communicates with the external environment. In large cities, it is exposed to adverse factors and dirt on a daily basis. The skin is the part of your body that communicates with the outside environment and presents you and your charm. Anything that comes in contact with the skin and is smaller than the pores penetrates the skin. In addition, all day long your skin, like your entire body, is stressed by smog, exhaust fumes and electronic smog. We can neutralize these negative effects on the skin and the whole body just by using our products. If we stop stressing our skin, it will restore and heal itself with time. Nature is all-powerful, healing not only the body, but also the mind and spirit. **The skin is made up of three layers:** the epidermis, the dermis and the subcutaneous layers. Each of these layers affects the overall appearance of the skin and each of these layers changes with age. Aging of the skin begins after about age 25, when the need for its nourishment begins. The epidermis, or the outer skin, is made up of several layers of squamous epithelial tissue. Cell renewal of this part slows down with age, and at the same time, lipid production on the skin surface decreases, making it more prone to dehydration and roughness. The skin is less likely to heal and the natural protection against infection is reduced. The underlying layer, otherwise known as the dermis, lends firmness to the skin. With age and the external environment, collagen and elastin are lost, leading to a breakdown in the skin's structure. Ultimately, weaker skin manifests itself in a loss of elasticity and firmness. In the subcutaneous layers, the size of fat cells changes most significantly with age. Declining fat cell synthesis is the cause of sagging facial contours, deep nasolabial folds and sagging skin, which leads to jowls. Stress and the environment accelerate this process. In the facial area, fat cells do not act as an energy reservoir; they are the so-called structural lipids, i.e. they significantly affect the firmness of the skin.

**The Bright Eyes Cream** beautifies your eyes. It contains active ingredients that energize the skin cells, provide them with the necessary hydration and also soften expression lines. The clinically proven **Early Boost** complex activates skin cells, accelerating their energy production, resulting in improved hydration and skin tightening. **Royal Jelly** promotes the ability for immediate cell regeneration. **Poppy seed** and **macadamia oils** nourish the skin. They are rich in vitamins, minerals and unsaturated fatty acids. **Sea buckthorn** and **rosemary** help to soothe, tone and hydrate. **Vitamin E** is a powerful antioxidant that prevents cell aging.

**Early Boost** is an active ingredient based on the effects of plant-derived taurine, which is obtained by gentle extraction from the slender pink coralline algae Jania Rubens. This irreplaceable algae, which grows mainly in European waters, is capable of eternal regeneration – and your eye area deserves to feel its magic. Early Boost awakens and activates skin cells, resulting in improved hydration, firmer skin and reduced depth of expression lines. Among other things, it helps protect the skin's own hyaluronic acid by preventing it from breaking down. Plant-derived taurine adds a huge amount of energy, returning sparkle to your eyes.

**PLEASE NOTE** that we make our products with the highest quality ingredients possible. It may happen that nature does not play into our hand, and the plant does not produce the desired quality. Should this happen, the product will not be produced that year.

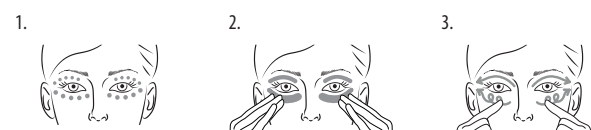
Read the package leaflet carefully. Organic ingredients may increase the risk of allergies. For more sensitive skin, we recommend trying a small amount of the cream on the skin of the wrists.

ACTIVE INGREDIENTS:

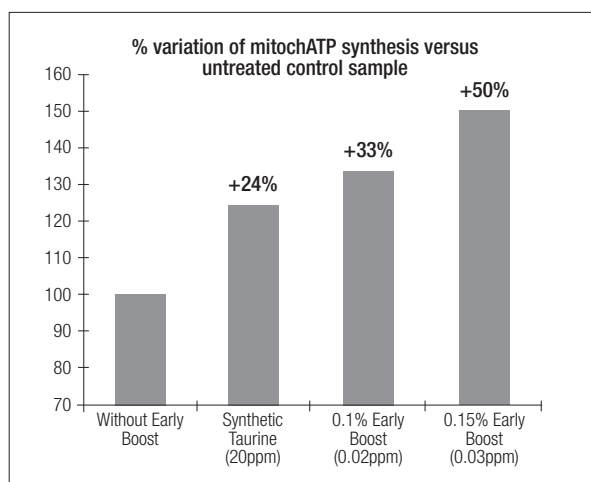
INGREDIENT	BENEFITS	COMPOSITION
<b>Early Boost</b> (Jania Rubens Extract)	Extract from the coral algae Jania Rubens provides excellent hydration and softens lines. Its main ingredient is plant-derived taurine, an amino acid that is known for its energising effects.	Jania Rubens Extract - reduces wrinkles, delays aging and brightens the skin. Sodium Carrageenan – improves stability emulsion, creates a pleasant velvety film on the skin. Glycerin – moisturizes the skin.
<b>Royal Jelly</b>	It is one of nature's most perfect inventions for the nourishment of tissue and skin. Supports the ability to immediate cellular regeneration. Accelerates wound healing. Antioxidant, antibacterial and antiviral action.	Vitamins A, C, D, E, vitamin B2, B3, B5, B6, B8, B12. amino acids. Minerals and nucleic acid (helps cell regeneration and improves skin quality). Iron, potassium, calcium, chromium, manganese, zinc, copper.
<b>Sea buckthorn</b> (Hippophae Rhamnoides Fruit Extract)	Has significant regenerative abilities - accelerates healing of scars and acne. Protects the skin from UV rays and absorbs free radicals. Helps with inflammatory skin diseases, burns and frostbite.	Vitamins A, E, K, rutin, flavonoids, pectin, essential oils, tannins, organic acids and minerals. Carotenoids are also amply represented.
<b>Rosemary</b> (Rosmarinus Officinalis Leaf Extract)	Helps soothe sensitized red skin. It has a smoothing effect and acts as anti-inflammatory. Improves microcirculation and delays skin ageing.	Vitamins A, C, diterpene bitters, iron, magnesium, phosphorus, zinc and copper. Flavonoids, essential oils, tannins, organic acids and minerals.
<b>Macadamia oil</b> (Macadamia Ternifolia Seed Oil)	Provides optimal nourishment, helps hydrate the skin and leaves it leaving it velvety soft. It has a strong smoothing effect. Due to its composition, it is very close to human sebum. The active ingredients have a strong antioxidant effect on the skin.	Vitamin E, minerals, selenium, magnesium and zinc. Squalene, acid oleic acid and rare palmitoleic acid. Omega-3 (linolenic) fatty acid and omega-6 (linoleic) fatty acid linoleic acid. Stigmasterol, Avenasterol, β-Sitosterol, Campesterol.
<b>Poppy seed oil</b> (Papaver Somniferum Seed Oil)	It has a very good effect on dry and cracked skin – it nourishes it, regenerates and protects. Easily absorbed. It is also suitable for dry skin, eczema and inflamed skin.	Calcium, magnesium, iron, potassium, phosphorus, sodium, vitamins B1, B2, E. Unsaturated fatty acids, antioxidants.

QUALITY:

- Careful selection of suitable growing areas and selection of the most suitable part of the plant for processing increases the quality of the products.
- Precise timing of harvesting helps to maintain the right balance of active substances in the plant.
- Gentle cold extraction ensures that the high concentration and effectiveness of each active ingredient is maintained.



<b>Aqua</b> (demineralized water)	<b>Macadamia Ternifolia Seed Oil</b> (macadamia oil)	<b>Isoamyl Laurate</b> (natural oil component)	<b>Glycerin</b> (vegetal glycerin, hydrator)
<b>Glyceryl Stearate Citrate</b> (emulsifier of plant origin)	<b>Cetyl Alcohol</b> (wax and viscosity regulator)	<b>Propanediol</b> (corn-derived natural humectant)	<b>Papaver Somniferum Seed Oil</b> (poppy seed oil)
<b>C12–16 Alcohols</b> (viscosity regulators)	<b>Hydrogenated Lecithin</b> (natural emulsifier)	<b>Palmitic Acid</b> (natural emulsifier and viscosity regulator)	<b>Jania Rubens Extract</b> (Early Boost – coral algae extract)
<b>Hippophae Rhamnoides Fruit Extract</b> (sea buckthorn fruit extract)	<b>Royal Jelly</b>	<b>Tocopherol</b> (vitamin E)	<b>Sodium Anisate, Sodium Levulinate</b> (sodium salts of organic acids with bacteriostatic function)
<b>Caprylyl Glycol</b> (emollient, aids conservation)	<b>Sodium Carrageenan</b> (natural gelling agent)	<b>Sodium Phytate</b> (plant-derived substance; binds metal ions into compounds)	<b>Phenethyl Alcohol</b> (organic cosmetic preservative agent)
<b>Rosmarinus Officinalis Leaf Extract</b> (rosemary extract)	<b>Citric Acid</b> (pH regulator)		



INGREDIENTS

We are an organic producer – we formulate with organic ingredients. The plants, herbs and their extracts are sourced locally and internationally – exclusively from growers who, like us, love and respect nature.

**NATURE** harbours tremendous healing power and strength. For example the fragile sprout of an herb breaking through hard soil. If we want to test the power of a plant, we must show it love and it will return the love in the form of beauty and health. We must not destroy herbs with chemicals, their power would be lost. Plants are like women, fragile and strong at the same time. They feel everything.

**STORAGE:** in a dry and dark place at a temperature of 5-25 °C.

**Production batch – use preferably within (month – year):** see packaging.

**MADE BY:** Organická apotéka s.r.o., U Nespyky 2763/2a, Smíchov, 150 00 Prague 5, CZ, [www.havlikovaapoteka.cz](http://www.havlikovaapoteka.cz)

You can also follow Organická apotéka on **Facebook** and **Instagram** to keep up with our news. If you have any questions, please contact us at: [info@havlikovaapoteka.cz](mailto:info@havlikovaapoteka.cz)

**GRAPH 1** – with the active substance Early Boost, ATP synthesis is increased by up to 50% - the complex is an essential energy carrier for the cells in our body.



**CERTIFIED ORGANIC COSMETICS** – the product marked with this certificate must not contain synthetically derived perfumes, petroleum substances and their derivatives, synthetic preservatives and dyes, selected surfactants, animal ingredients (except bee products and sheep wool alcohols), raw materials produced by genetically modified organisms and chemical UV filters. In addition, these cosmetic products must also contain a certain amount of organic ingredients.

